



NETYS RT

Rack veya Tower tipi komple koruma
1100 ile 11000 VA arası

Tek fazlı UPS



GAMME ESG A

Uygulama alanları

- > Anahtarlama
- > Depolama
- > Sunucular ve ağ oluşturma cihazları
- > VoIP haberleşme sistemleri
- > Yapılandırılmış kablolama sistemleri
- > Kontrol sistemleri
- > Video denetleme sistemleri

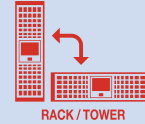
Teknoloji

- > VFI "online çift çevrim"

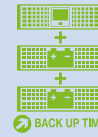
Onaylar



Avantajlar



RACK / TOWER



BACK UP TIME



WEB / SNMP

Yüksek koruma ve süreklilik

- Şebeke güç kaynağındaki her türlü bozukluğu tamamen filtrelemek ve maksimum hizmet koruması sağlamak için, sinüzoidal dalga formuyla on line - çift çevrim teknolojisi.
- Çıkış voltajı ve frekansı için kalıcı regülasyon.
- Giriş voltajı için geniş tolerans aralığı, akü moduna geçiş sayısını azaltarak akü ömrünü uzatır.

Kurulumu basit

- İlk başlangıçta hiçbir yapılandırma gerektirmez.
- Yerden ve zamandan tasarruf sağlayan 'tower-rack' dönüştürme modu.
- IEC giriş ve çıkış bağlantıları (1100-3300 VA) veya dahili manyeto-termal giriş anahtarına sahip (5000-11000 VA), terminal giriş ve çıkış bağlantıları.
- Kompakt taban alanı (tower modu).
- Değerli kabin raf alanı sağlayan kompakt raf kutusu.

Kullanımı kolay

- UPS'in çalışma durumunu, daha az uzman kullanıcılar için dahi, anında gösteren sesli uyarıcılarla açık ve düzenli LCD arayüzü.
- LAN ağlarına veya Bina Yönetim Sistemlerine (BMS) entegre edilmek üzere geniş iletişim protokolü seçenekleri.
- Yükleri öncelik sırasına koymak ve kritik durumları yönetmek için yük bölümlenme fonksiyonu.
- EPO (Acil Durum Güç Kapama).
- Güç kaynağının yönetilmesi ve uygulamaların yerel/uzaktan kapatılması için gelişmiş RS232 bağlantısı.

Pratik ihtiyaçları karşılar

- Her türlü destekleme süresi gerekliliklerini, kurulumdan sonra dahi karşılamak için modüler akü ilavesi (EBM).
- Bir modülün bozulması halinde dahi kritik hizmetlerin sürekliliğini en üst seviyeye çıkarmak için 1+1 paralel yedekli yapılandırma imkanı (5000-11000 VA).

Standart elektriksel özellikler

- Entegre geri besleme koruması.
- Acil Güç Kapatma (EPO) için RJ11 bağlantısı.
- Ek akü modülleri için bağlantı.
- Paralel işletim için port (5000-11000 VA).

Elektrik seçenekleri

- 1+1 paralel modül (5000-11000 VA).
- Ek Akü modülleri.
- Kesintisiz manuel baypas (5000-11000 VA).
- Çalışma anında değiştirilebilir manuel bypass (1100-3300 VA).
- Portatif, çoklu, Alman standardına uygun, kablolu ve IEC 320-C20 fişli çıkışlar.

Standart haberleşme özellikleri

- LOCAL VIEW: Windows®, Linux® ve Mac OS X® işletim sistemleri için ideal UPS denetim ve sistem kapatma çözümü.
- HID: Windows® ve Mac OS X® tümleşik hizmet temelli UPS yönetimi - USB arayüzü (1100-3300 VA).
- MODBUS RTU (RS232).
- RT-VISION: Birçok işletim sisteminde UPS izleme ve kapatma yönetimi için profesyonel WEB/SNMP arayüzü (5000-11000 VA).

Haberleşme seçenekleri

- RT-VISION: Birçok işletim sisteminde UPS izleme ve kapatma yönetimi için profesyonel WEB/SNMP arayüzü (1100-3300 VA).
- Kuru kontak arayüzü.
- Çevresel İzleme Cihazı (EMD).

Teknik bilgiler

NETYS RT								
Sn	1100 VA	1700 VA	2200 VA	3300 VA	5000 VA	7000 VA	9000 VA	11000 VA
Pn	900 W	1350 W	1800 W	2700 W	4500 W	5400 W	7200 W	9000 W
Mimari	PFC girişi ve otomatik bypass ile On line - çift çevrim VFI							
Paralel yedekli işlev	-	-	-	-	1+1	1+1	1+1	1+1
GİRİŞ								
Gerilim	230 V (1 faz) 175÷280 V; %70 yükte 120 V'ye kadar				230 V (1 faz) 181÷280 V; %50 yükte 100 V'ye kadar			
Frekans	50/60 Hz +/-%10 (Otomatik Olarak Seçilebilir)							
Güç faktörü / THDI	>0.99 / <%5							
Giriş soketi	IEC 320-C14 (10 A)	IEC 320-C20 (16 A)			terminaller			
ÇIKIŞ								
Gerilim	230 V (1 faz) seçilebilir 200 / 208 / 220 / 240 V - 50 veya 60 Hz ± %2 (± 0.05 Hz, akü modunda)							
Güç faktörü	0.9 @ 1000 VA	0.9 @ 1500 VA	0.9 @ 2000 VA	0.9 @ 3000 VA	0.9 @ 5000 VA	0.9 @ 6000 VA	0.9 @ 8000 VA	0.9 @ 10000 VA
Verimlilik	%93'ye kadar on line mod							
Aşırı yük kapasitesi	sürekli olarak %105'e kadar; %125 x 3 dk.; %150 x 30 sn.				sürekli olarak %105'e kadar; %125 x 5 dk.; %150 x 30 sn.			
Çıkış bağlantıları	6 x IEC 320-C13 (10 A)	6 x IEC 320-C13 (10 A) + 1 x IEC 320-C19 (16 A)			terminaller			
AKÜ								
Standart otonomi ⁽¹⁾	8	12	8	10	8	6	8	6
Gerilim	24 VDC	48 VDC	48 VDC	72 VDC	192 VDC	192 VDC	240 VDC	240 VDC
Şarj süresi	< %90 kapasiteye ulaşması için 3 s.				< %90 kapasiteye ulaşması için 6 s.			
HABERLEŞME								
Mimik panel	Grafik simgeli LCD				6 Dilde menüsü olan LCD ekran			
RS232 MODBUS protokolü	•	•	•	•	•	•	•	•
USB HID protokolü	•	•	•	•	-	-	-	-
WEB/SNMP (Ethernet RJ45 bağlantı noktası)	seçenek	seçenek	seçenek	seçenek	•	•	•	•
COMM yuvası	•	•	•	•	•	•	•	•
Kuru kontak kartı	seçenek	seçenek	seçenek	seçenek	seçenek	seçenek	seçenek	seçenek
EPO girişi (RJ11 bağlantı noktası)	•	•	•	•	•	•	•	•
Paralel bağlantı noktası	-	-	-	-	•	•	•	•
STANDARTLAR								
Güvenlik	IEC/EN 62040-1 (TÜV-GS onaylı), AS 62040.1.1, AS 62040.1.2							
Güvenlik /EMC	IEC/EN 62040-2, AS 62040.1.1, AS 62040.2							
Performans	IEC/EN 62040-3 (verimlilik bağımsız bir kurum tarafından test edilmiştir)							
Ürün bildirimi	CE, RCM (E2376)							
ÇEVRE								
Çalışma ortamı sıcaklığı	0°C ile +40 °C (en iyi akü ömrü için 15 °C ile 25 °C)							
Depolama sıcaklığı aralığı	-15°C ile +50 °C (en iyi akü ömrü için 15 °C ile 25 °C)							
Bağıl Nem	%5-95 yoğunlaşmaz							
Gürültü seviyesi (ISO 3746)	< 45 dBA	< 50 dBA			< 55 dBA			
BOYUTLAR VE AĞIRLIK								
Standart UPS boyutları (G x D x Y)	89x333x440 mm	89x430x440 mm	89x430x440 mm	89x608x440 mm	177.5x670x440 mm	177.5x670x440 mm	261x623x440 mm	261x623x440 mm
UPS RACK boyutu	2U	2U	2U	2U	2U+2U	2U+2U	3U+3U	3U+3U
Standart UPS ağırlığı	13 kg	18 kg	19 kg	30 kg	15.5+40 kg	16+40 kg	19.5+66 kg	20+66 kg
IP derecesi	IP20							
EBM modülü boyutu (G x D x Y)	89x340x440 mm	89x438x440 mm	89x438x440 mm	89x610x440 mm	89x608x440 mm	89x608x440 mm	130.5x623x440 mm	130.5x623x440 mm
EBM modülü RACK	2U	2U	2U	2U	2U	2U	3U	3U
EBM modülü ağırlığı	16 kg	29 kg	29 kg	43 kg	40 kg	40 kg	66 kg	66 kg

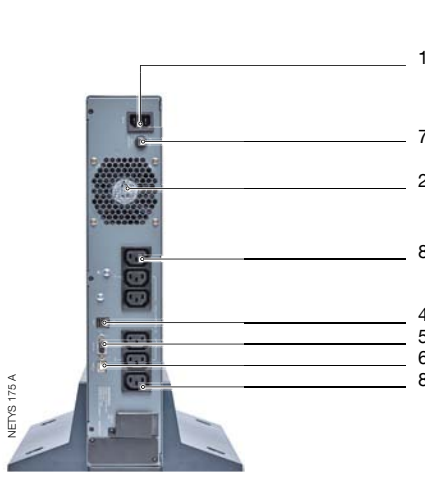
(1) Nominal yükün %75'i, PF (Güç faktörü) 0.7. (2) 5000 VA modeli için BIS uyumluluğu.

NETYS RT

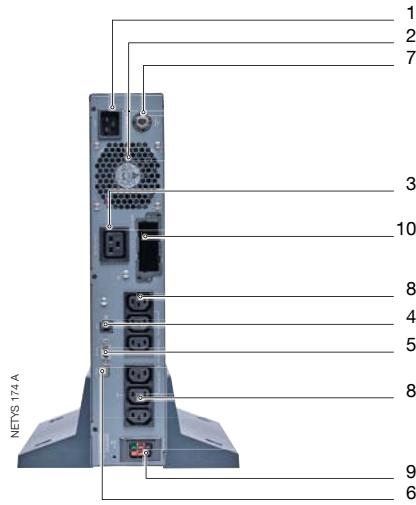
Tek fazlı UPS

1100 ile 11000 VA arası

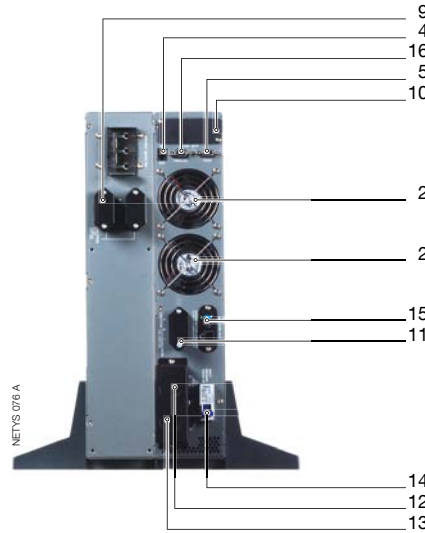
Bağlantılar



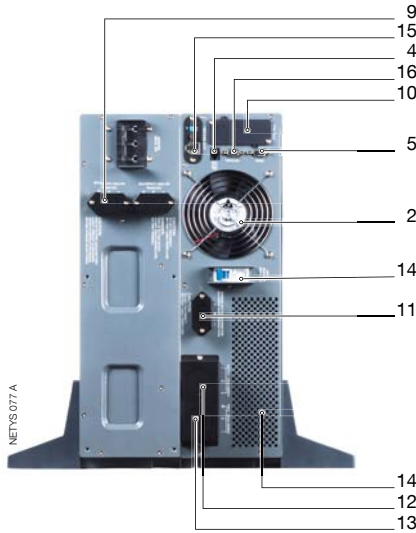
1100 VA



1700 VA - 2200 VA - 3300 VA



5000 VA - 7000 VA + akü



9000 VA - 11000 VA + akü

1. Şebeke giriş soketi (IEC 320)
2. Fan
3. Çıkış prizi (tam güç)
4. EPO (Acil Güç Kapatma) girişi
5. RS232 arayüzü (MODBUS protokolü)
6. USB portu
7. Giriş koruması
8. Çıkış soketleri (IEC 320 - 10 A)

9. Ek akü bağlantısı
10. Opsiyonel haberleşme kartları için yuva
11. Ek akü bağlantısı
12. Çıkış terminaleri
13. Giriş terminaleri
14. Giriş anahtarı
15. RJ45 LAN ethernet bağlantısı
16. Paralel port bağlantısı

Elektrik seçenekleri



NETYS 181 A

Portatif, çoklu, Alman standardına uygun çıkışlar



NETYS 182 A

Manuel bypass (5000-11000 VA)



NETYS 183 A

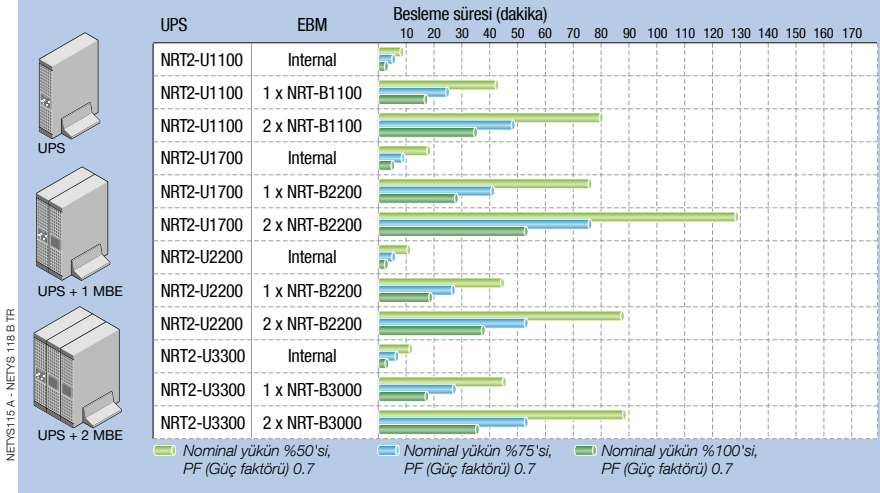
Çalışma anında değiştirilebilir manuel bypass (1100-3300 VA)

Tower'dan Rack monteli hale dönüştürülebilir

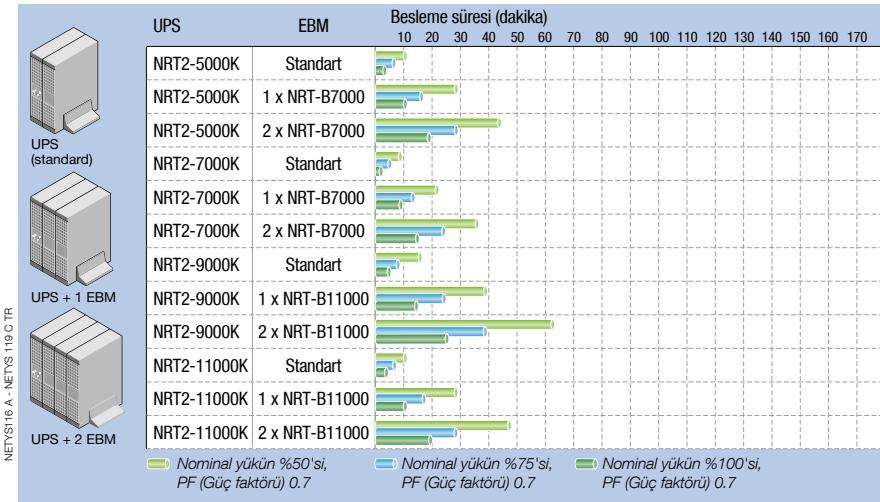


APPL067 - 068 - 069 - 060 - 061 - 062 - 063 - 064 A

NETYS RT 1100-3300 VA - Akü ilavesi



NETYS RT 5000-11000 VA - Akü ilavesi



Ticari süreklilik için paralel yedekli işletim

En yüksek kullanılabilirlik seviyesine ulaşmak ve kritik hizmetlere güç sağlamak için, 3,3 kVA üstü NETYS RT UPS modülleri 1+1 yedeklilik için yapılandırılabilir.

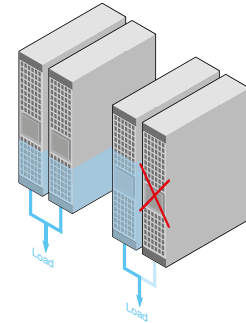
Yedekli işletimin (1+1) anlamı: Sistem, yükü korumak için gerekli olandan bir fazla UPS modülünü devreye sokar; bir arıza durumunda, on line korumayı sürdürerek yük için yeterli güç besleme kapasitesini garanti eder.

Paralel teknoloji, yük paylaşımı prensibine dayalıdır, burada her iki birim de daima çalışır durumda tutulur.

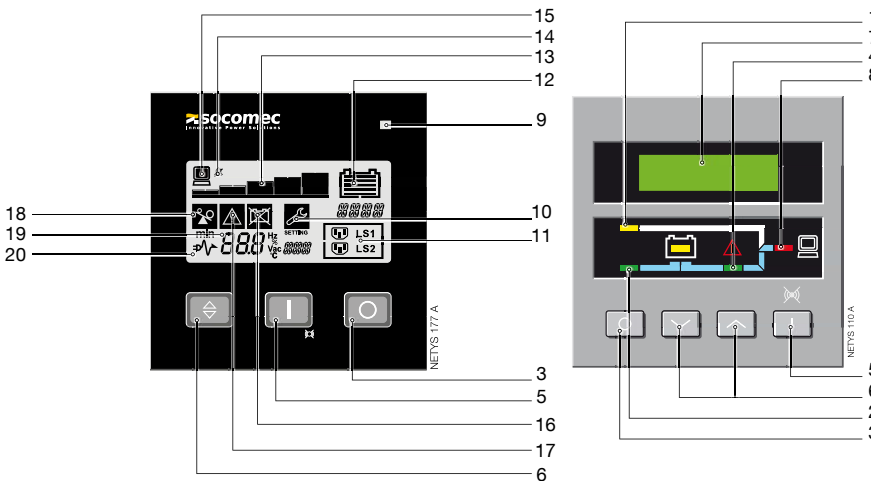
Yedekli bir yapılandırmada, toplam sistem kullanılabilirliği benzer teknoloji kullanan, geleneksel bir UPS sistemine göre çok daha yüksek olur.

1+1 yedekli yapılandırma, ilave devreler gerektirmez ve dolayısıyla gelecekte kurulabilir, bunun için sadece iki UPS modülü ve kablolarla UPS tesisatının bakımını kolaylaştıran bir toplayıcı / manuel bypass modülü kullanılır.

Çözümü daha da akıcı kılmak için, ayrı bir akü veya ortak aküyle çalıştırmak da mümkündür, bu şekilde yüksek seviyede besleme süresi gerektiren uygulamalarda büyük fayda sağlanır.



Kontrol paneli



1. Sarı LED yanar. Bypass modunda çalışma
2. Yeşil LED yanar. Şebeke sağlam
3. KAPATMA düğmesi
4. Yeşil LED yanar. Normal çalışma (çevirici hatta)
5. AÇMA / TEST ve sesli uyan devre dışı bırakma düğmesi
6. Navigatör düğmesi
7. Alfanümerik LCD ekran
8. Yeşil LED yanar. Yükün durumu
9. Yük durumu
10. Yapılandırma
11. Programlanabilir prizler
12. Akü durumu
13. Yük seviyesi (5 adım)
14. Uyar zili kapalı
15. Mevcut yük
16. Akü arızası / Aküyü değiştirin
17. Genel alarm
18. Aşırı yük
19. Giriş değeri
20. Normal mod / Akü modu (yanıp söner)

1100 VA - 1700 VA - 2200 VA - 3300 VA

5000 VA - 7000 VA - 9000 VA - 11000 VA